

신선함의 가치를 그대로 !

동원로엑스

Fresh Food, Fresh Dongwon !



CONTENTS

인사말	Greeting
회사연혁	Corporate History
회사현황	Company Status
인허가 현황	Certificates
보관품목	Storage items
보관능력	Capacity
자동화 창고	Automated warehouse
지리적 이점	Location Advantage
특장점	Special feature
찾아오시는 길	Map
연락처	Contact



열정과 도전으로 새로운 가치를 만듭니다.

We are building new values
with passion and challenge.

끊임없이 새로운 것을 추구하는 열성과 거친 파도를
두려워 않고 맞을 올리는 도전,
변화와 혁신을 추구하는 창조가 동원의 정신입니다.
새로운 생각이 새로운 미래를 만들 수 있다는 믿음으로,
대한민국은 대륙의 끝이 아니라 세계의 바다로 나아가는
교두보라는 생각으로 달려온 동원그룹,
고정관념을 깨뜨리는 혁신을 통해 동원은
고객과 함께 새로운 가치를 창조하는
사회 필요 기업으로 나아갈 것입니다.

We at Dongwon cherish our spirit with the passion that continuously searches for uncharted territory, the challenging spirit that weighs anchor before raging waters, and the creation in pursuit of change and innovation. Dongwon has been in businesses for 50 years with the belief that new ideas can make a new future and that Korea is not the end of the peninsula but the bridgehead towards the ocean! Dongwon will grow into a company that creates new values with customers through innovations and by thinking outside-of-the-box that the society needs.

**콜드체인의 새로운 신화
"동원로엑스"가 만들어 가겠습니다.**

*DONGWON LOEX wil build pathbreaking
cold-chain system up in all the world.*

Fresh Food ! Fresh LOEX !

선제적으로! 최적안을 찾아서 ! 남과 기존과 다르게 !

Be proactive! Strive to be optimal! Do differently!



도전하고 성장하는 LOEX Challenge & Growing-up LOEX

신항 냉장물류 Landmark 가 된다
품목 다양화로 연중 균형된 보관율을 유지한다
항상 새롭게 도전한다



기본에 충실한 LOEX Back to the basic LOEX

절대 고객만족을 추구한다
운영혁신을 통해 생산성을 개선한다
주요 운영지표 관리를 생활화한다



더불어 행복한 LOEX Work & Life Balance LOEX

신바람 나는 회사 우리가 만들어 간다
Smart Work와 감사나눔을 실천한다



**냉동창고 운영 20년의
KNOW-HOW를 바탕으로
'고객의 가치를 최우선' 으로 하는
동원로엑스!**

DONGWON LOEX that puts customers first, based on
Know-How of running cold storage business **for Twenty years!**

안녕하십니까?

동원로엑스 대표이사 최근배 입니다.

동원로엑스는 동원산업이 85%, 미국 실버베이씨푸드 15% 지분을 투자하여 2017년 9월말 준공되었으며, 부산-진해 경제자유구역 내에 위치한 '동북아 저온물류의 랜드마크'라 할 수 있습니다.

국내 최초로 냉동창고 내부의 천정 및 4면을 갈바륨으로 시공해 오염물질을 원천 차단했고, 농산물의 에틸렌가스 제거용 환기 팬을 설치하는 등 수탁품의 품질관리에 만전을 기하여 고객이 '신뢰'할 수 있는 기업이 되고자 노력하고 있습니다.

동원로엑스는 이와 같이 '고객의 가치를 최우선'으로 하여, '고객과 함께 성장하는 기업'이 되겠으며 유라시아와 환태평양을 연결하는 '동북아 국제교역의 중심', '세계 최고의 물류비즈니스의 중심'이 되겠습니다.

동원로엑스와 함께 해 주십시오. 감사합니다.

동원로엑스
대표이사 최근배

Dear customers

I'm Choi Kun-bae, a CEO of DONGWON LOEX, and I appreciate your faithful support and interest in our company. DW LOEX, with investment of a 85% stake by Dongwon Industries and a 15% stake by Silver Bay Seafoods (LLC), was established in Busan-Jinhae Free Economic Zone at the end of September 2017, and has grown as a 'Landmark of Cold Chain Logistics in Northeast Asia'.

The four sides of warehouse, including its ceiling, are constructed with galvarium to prevent contaminants to come in, and ventilation fans to eliminate ethylene gas for agricultural products are fitted inside. Through a stringent quality control for products in our custody and business policy of 'Putting the First Priority on Customers' and 'Business Growing together with Customers', DW LOEX is trying to be with customers that they can put their trust. And furthermore, DW LOEX is going all out to be an 'International Trade Hub in Northeast Asia' connecting Eurasia and Pacific Rim and a 'Global Leader in Logistics Business'.

CEO Choi Kun-bae

회사연혁 Corporate History



회사현황 Company Status

개요	
회사명 Company	주식회사 동원로엑스 DONGWON LOEX Co.,Ltd
주소 Address	경남 창원시 진해구 신항8로 351 351, Sinhang 8-ro, Jinhae-gu, Changwon-si, Gyeongsangnam-do
준공일 Completion of work	2017.09.28 September 28, 2017
지역지구 Zoning district	준공업지역, 지구단위계획구역, 항만시설보호지구 Semi-industrial district/ District unit planning area / Harbor facility production district
대지면적 Lot area	32,760㎡(9,910평) / 실사용면적 18,158㎡(5,493평) 32,760㎡ (9,910py) /Net area: 18,158㎡(5,493py)
건축면적 Building area	12,568.8㎡(3,802평) 12,568.8㎡(3,802py)
연면적 Gross Floor Area	54,098.1㎡(16,365평) 54,098.1㎡(16,365py)
건폐/용적 Building area	건폐율 36.4% / 용적율 150.4% Building-to-land ratio: 36.4% / Floor area ratio: 150.4%
층수/높이 FL/Height	지하1층 ~ 지상6층 / 39.95m (자동화 창고) B1F to 6F / 39.95m (Automated warehouse)
구조 Structure	RC + PC, 자동화창고 RC + PC, Automated warehouse

HACCP Certificates



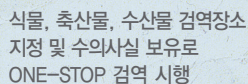
A sanitary management system to prevent harmful substances from entering or being contaminated in the food at each stage from the production of the food to the consumption of the consumer

Export Certificates

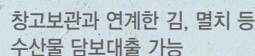


Registered export processing factory in 7 major countries and handled transshipment cargo based on Busan New Port

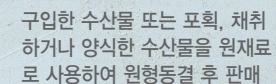
Quarantine Certificates



Financing Certificates

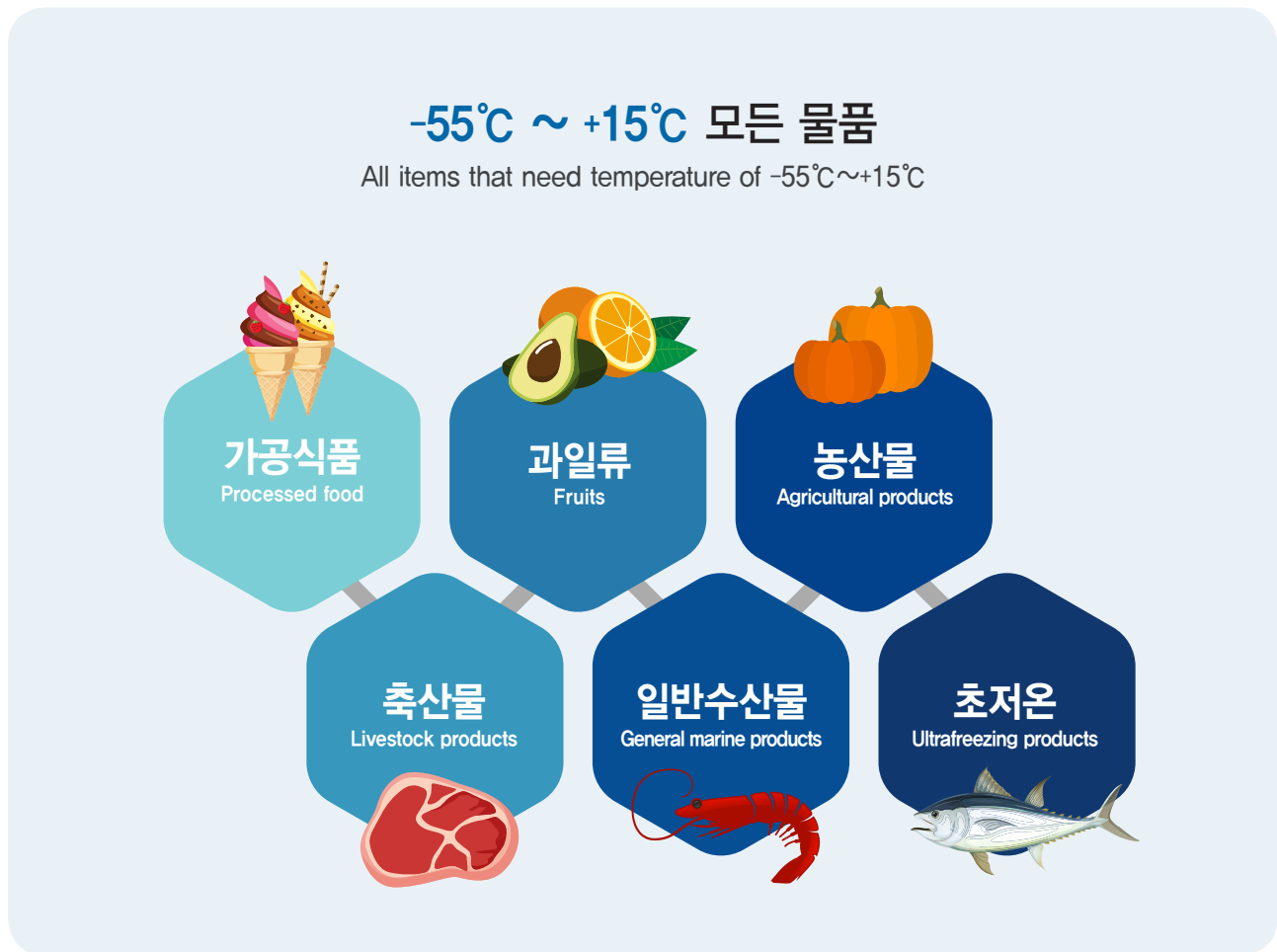


Fishery-product processing industry



Use purchased fish products, captured, collected or cultivated marine products as raw materials to freezing and sell.

● 보관품목 Storage items



● 보관능력 Capacity

급별 Class	보관평수(PY) Floor Space	보관능력(PLT) Storage Capacity	비고 Note
자동화창고 Automated Warehouse	1,003	18,972	다품종 소량 냉동제품 전용 (-25℃~-18℃) A cold system only for small quantity & multiple products (-25℃~-18℃)
C&F급 C&F Class	4,497	22,274	농산물의 다양한 보관온도 대응가능 (-25℃~+15℃) A wide range of temperature for agricultural products (-25℃~+15℃)
F급 F Class	3,429	16,604	냉동전용 농축수산물 (-25℃~-18℃) A cold system only for agricultural, livestock, and fishery products (-25℃~-18℃)
SF급 SF Class	1,000	3,150	1층,4층 (-55℃~-18℃) 1st & 4th FL (-55℃~-18℃)
합계 Total	9,929	61,000	

화물의 온도 및 특성에 따라 맞춤형 보관이 가능한 72개의 평치창고와 **첨단 자동화 창고 보유**

According to the temperature and characteristics of cargo
**72 rooms for custom storage and One advanced
automated warehouse.**

+ 자동화창고 (18,972 파렛트 수용)

capacity : 18,972 PLT

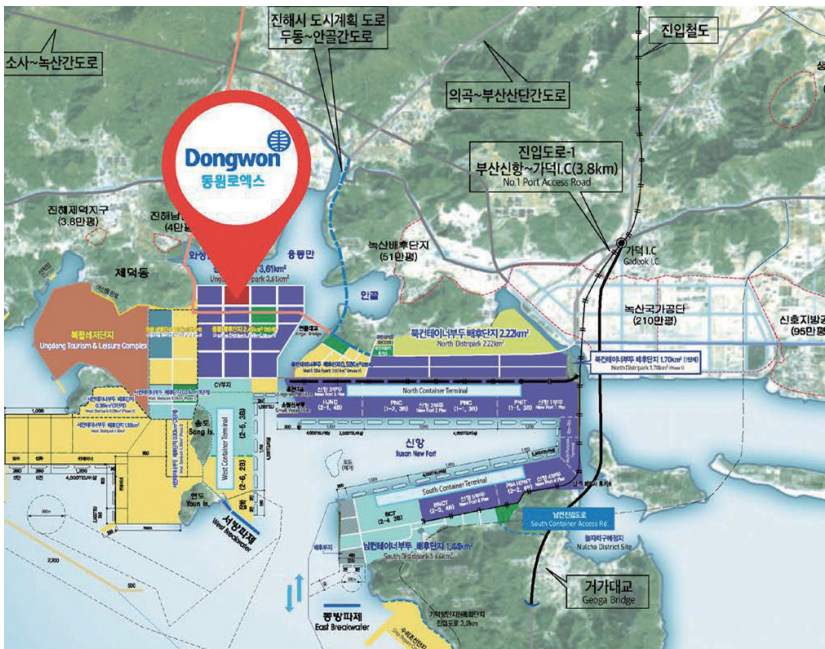
+ 자동화창고 시간당 260파렛트 입출고 가능

Max Processing : 260 PLT / hour

- 다품종 소량화물의 선입, 선출이 용이한 자동 로케이션 관리
Automatic location management with easy first-in,
first-out of a variety of small cargo
- 신속 정확한 입출고 관리
Quick and accurate entering, release management
- 다양한 규격의 화물보관 가능
Cargo storage in various sizes
- 입출고 속도의 획기적 향상
Significant improvement in entering, release speed
- 일정한 온도유지 관리
Maintain temperature management



● **지리적 이점** Location Advantage



+ 동북아 물류항의 최적입지

Optimal location of Northeast Asia logistics port

+ 수출입의 최적지

The best place for import and export

+ 수도권 화물의 비축기지 활용

Storage center for Cargo to be transported to the metropolitan area

자유무역지역 내 위치하여 수출입 절차 간소화

Simplified import and export procedures by being located in Free Trade Zone

넓은 하역장 및 51개의 대량 부스로 신속한 입출고 가능

Fast on-load and off-load system with large workplace and 51 container booths

부산신항과 인접하여 컨테이너 물류비 절감

Saving of container logistics cost due to being adjacent to Busan New Port.

고속도로진입로에 인접하여 내륙운송 용이

Easy to inland transportation due to adjacent to the highway

● **운송비용 및 운송시간 단축** Transport Time Reduction (Gamcheon port – Busan Newport)



● 특장점 Special feature

내부방열 (—) + 외부방열 적용 (—) Interior Heat Radiation + Exterior Heat Radiation



- 내부 및 외부방열 혼합적용으로 다양한 온도의 다품종 보관 가능
A double application of inside and outside heat radiation system make it possible to keep multi-products at a wide range of temperature.
- 외부침입열 1차 차단으로 창고 내 일정한 온도유지 및 신선도 유지
By block off external heat, maintain constant temperature and fresh.

각 층별 통로 저온유지 관리 Low-Temperature maintenance for each floor



- 창고 내 제품 이동중에도 온도변화 최소화
Optimal conditions for warehousing, storage and unstoring are maintained for products without change of temperature.
- 표면 바닥강화재를 사용한 분진없는 깨끗한 환경
Dust-free and clean environment by surfaceing floor reinforcement.

외기차단용 에어셔터 및 에어커튼 Air shutter & Air Curtain to Block off Air



- 입고시 온도변화 최소화
Minimization of Temperature Change for Warehousing.
- 하역장(1층) 10도 이하 유지
The whole area of cargo handling area :
(1st A temperature of 10°C is maintained)

품목별 특화된 보관실 보유 Multi-scaled Warehouses



- 78평~158평까지 다양한 면적의 창고 보유(총72개실)
Warehouse of various areas from 78pyeong to 158pyeong.
(Total 5rooms)
- 농·축·수산물 및 가공식품 보관가능
Various items can be stored.

신속한 입출고

A Quick Warehouse-In/Out



● 수직반송기 9대 설치

Installation of 9 vertical conveyors.

● 시간당 처리량 300파렛트

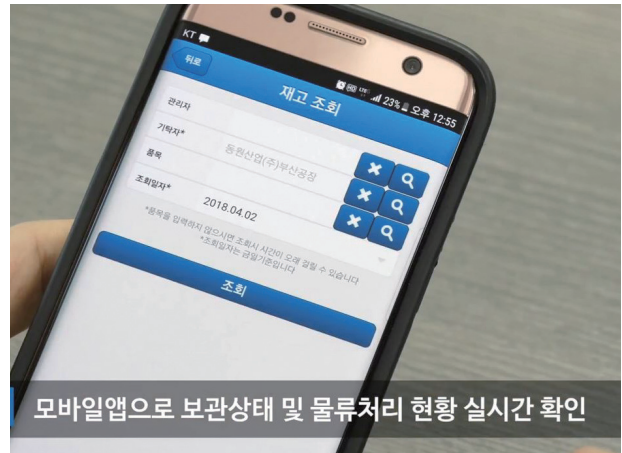
Capable of handling 300 pallets per hour.

● 일일 기준 3000파렛트 처리

Capable of handling 3000 pallets per 10hrs /day.

실시간 화물관리

Real-Time Product Control



모바일앱으로 보관상태 및 물류처리 현황 실시간 확인

● 모바일을 통한 실시간 재고 확인 가능

Real-time inventory inquiry using a mobile app.

● 입출고 및 이체현황 실시간 조회

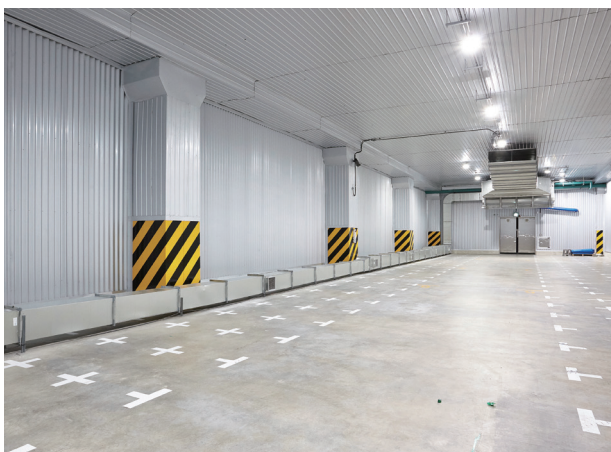
Able to check inventory in real time.

● 히스토리 및 이력카드의 전산화로 체계적 관리

A systematic control of cargo based on the computerization of history and record card.

위생적인 보관시설

Hygienic Storage Facilities



● 국내 최초 천정 및 4면 갈바룸 시공

Four sides, including ceiling, are constructed with galvalume.

● 농축수산물 품종별 구분 보관

Not Mixed loading of products in storage.

고객의 화물을 “안심”하고 맡길 수 있게

A Reliable Safekeeping System for Customers to Trust Products



● 보안 출입카드 미소지시 출입통제

Security office access card: Not allowed inside if not having the access card.

● CCTV 218개 설치

Installation of 218 CCTVs.

농산물 보관 전용창고

Warehouse for Agricultural Products



- 에틸렌가스 제거용 환기팬 설치
Ventilation fan to eliminate ethylene gas.
- 농산물 보관기간 연장
Extension of storage period for agricultural products.
- 농산물 소독실 100평 보유
Disinfection room for agriculture, (100 pyeong)

고객편의 부대시설

Convenience facilities



- 다양한 사무실공간 (8실 246평)
Various Floor Space. (8rooms, 246pyeong)
- 편리한 부대시설(식당, 회의실, 주차장 등)
Convenient Subsidiary Facilities.
(Dining hall, meeting room, parking lot, etc)

효율적인 물류 서비스

Efficient Service



- 대규모 야드(4,400평) 내 전기 공급장치(81대분) 설치
Electric supply system is installed in a large-scale yard (4,400pyeong), which keeps the temperature of loading containers (outside the building) constant.
- 야드 내 트럭계근대 설치 (60톤)
Installation of Truck Scale. (Up to 60tons)

철저한 화재위험 대비

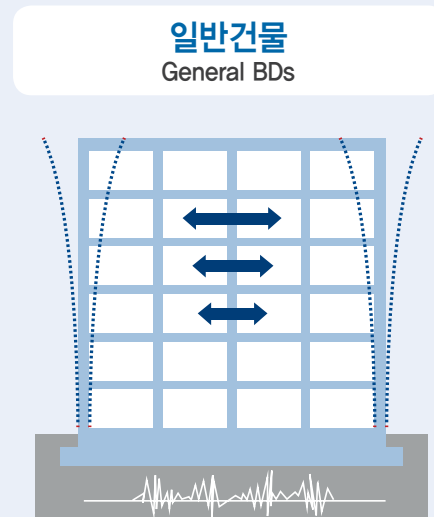
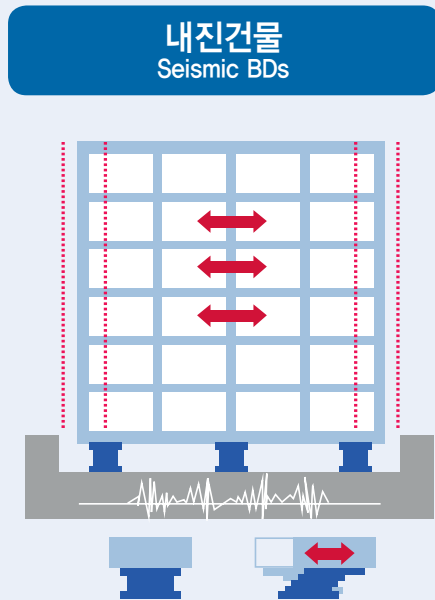
Preparing for a thorough fire hazard



- 일반감지기 500배 민감한 공기흡입식 감지기 설치
Air-Breathing Detector of a 500-fold sensitivity, compared to other general fire detectors.
- 실별 방화셔터 설치
Installation of Fire Shutter at Each Room.
- 건물 화재보험 및 화물보험 가입
Covered by building fire insurance and cargo insurance.

내진설계 및 비상발전기 보유

Seismic Design & Emergency Power Generator



+ 진도 7.0 이상 내진설계 Seismic design against 7.0 or more magnitude

진도 7.0 이상 지진대비 내진설계

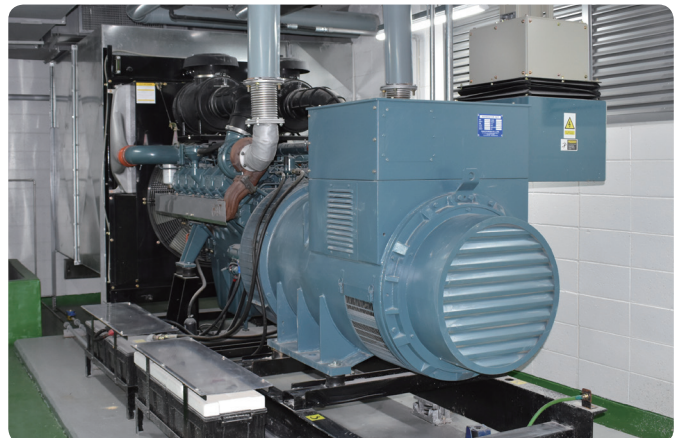
Seismic design against 7.0 or more magnitude.

풍속 40m/sec의 강풍에도 안전

Safe against a strong wind of 40m/s.

**+ 태풍등 천재지변에 의한 정전시에도
10초내 비상발전기 가동 (냉동기운전)**

Even in case of power outage by natural disasters
(ex: typhoon, etc), a freezing machine starts
to run within 10 seconds (750kw)



● 찾아오시는 길 Map



경남 창원시 진해구
신항8로 351(남문동)

351, Sinhang 8-ro,
Jinhae-gu,
Changwon-si,
Gyeongsangnam-do,
Republic of Korea

부산방면(부산역)

- 구덕터널 진입후 보수대로 따라 이동
 ➔ 사상구청교차로에서 '감전IC' 방면으로 좌회전
 ➔ 사상IC에서 동서고개로 진입
 ➔ 서부산톨게이트 ➔ 남해제2고속도로
 ➔ 장유IC에서 '창원터널, 장유' 방면
 ➔ '대청IC' 에서 직진 ➔ 진해본선 톨게이트
 ➔ '웅동2동'방면으로 우회전 ➔ 동원로엑스

창원방면(창원역)

- 구암고교 사거리에서 동마산IC 진입
 ➔ 남해고속도로
 ➔ 진례분기점에서 '부산항신항'방면으로
 오른쪽 방향
 ➔ 남해 제3고속도로 ➔ 진해본선 톨게이트
 ➔ '웅동2동'방면으로 우회전 ➔ 동원로엑스

서울방면

- 중부내륙 고속도로
 ➔ 칠원분기점에서 부산, 북창원방면
 ➔ 남해고속도로
 ➔ 진례분기점에서 직진방향
 ➔ 남해 제3고속도로 ➔ 진해본선 톨게이트
 ➔ '웅동2동'방면으로 우회전 ➔ 동원로엑스

● 연락처 Contact

대표전화

T 051.955.4000 F 051.955.4097

영업

Sales Dept

T. 051-955-4010
F. 051-955-4097

관리 / 업무 / 보세사

Administration / Business
Bonded goods caretaker Dept

+ 관리팀

T. 051-955-4079
F. 051-955-4097

+ 업무팀

T. 051-955-4050
F. 051-955-4097

+ 보세사

T. 051-955-4013
F. 051-955-4097

출고요청 / 입고확인

Request for release / Confirm entering

+ 출고파트

T. 051-955-4001~2
F. 051-955-4097

+ 입출고

T. 051-955-4030



<http://dongwonloex.com>
<https://youtu.be/rjqGNewqAt4>

경상남도 창원시 진해구 신행8로 351 (부산진해 경제자유구역)
351, Sinhang 8-ro, Jinhae-gu, Changwon-si, Gyeongsangnam-do

T 051.955.4000 F 051.955.4097